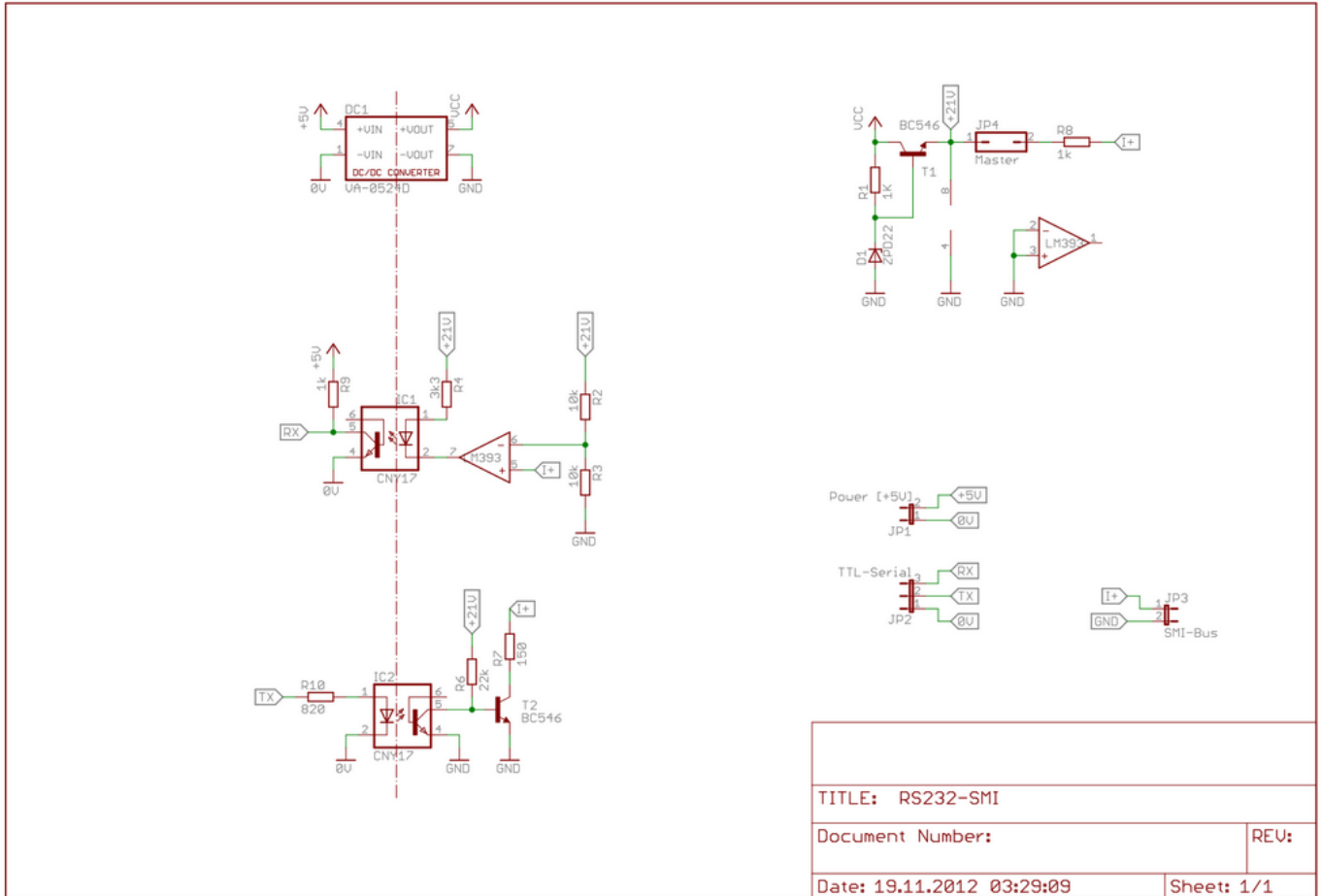


Selbstbau Interface

Da die Hardware nicht gerade günstig ist bietet es sich an ein Interface selber zu bauen. Da die genauen Spezifikationen vom SMI-Bus sind unbekannt.

Schaltplan

Durch Messungen am SMI-Bus habe ich mir selber ein Schaltplan für einen SMI-Interface erstellt. Der Eingang ist ein TTL-Serial-Port. Der Ausgang ist I+ und I- Signal vom SMI-Bus



From:
<https://smiwiki.thefischer.net/> -

Permanent link:
<https://smiwiki.thefischer.net/doku.php?id=wiki:smi:selbstbint&rev=1451522059>

Last update: **2015/12/31 01:34**

